

# PRECEDE

オフィスシステム【プリシード】

Product Book | Desk & Table


okamura

個を尊重し、一緒にチームの連帯感を育む。


いま、オフィス空間が、コンセプトを表現する場になる。




企業が有する独自のカルチャーや、目指すべきビジョンによって、それを体現するオフィス空間は自ずと変わってゆきます。素材やカラーのコーディネートを楽しみ、その美しい調和に包まれる。流麗なポリッシュメタルの脚。ぬくもりある木目調の天板。洗練のフォルムと心地よい手触り感を身にまとったデスク&テーブルが、組織の中の多様性を引き出し、同時にチームの連帯感を育みます。ワークスペース、ミーティングエリア、エグゼクティブルームなど、あらゆる空間をカバーしたオフィスシステムファニチュアPRECEDE [プリシード]。いま、次代を切り拓く、唯一無二のオフィスが具現化されます。



Prize Wood Light



Prize Wood Medium



Prize Wood Dark

そのオフィスに、色はあるか。

PRECEDE









# Desk & Table

洗練のフォルム。素材のぬくもり。  
オフィスを価値創造の場に変える、デスク&テーブル。









多様なワークスタイルが織りなす一体感。  
ワーカーの「働きやすさ」にフォーカスしたファニチュアによって、  
オフィス全体をコーディネートするという発想です。









シンプルなワークベンチのレイアウトに、素材やカラーを響き合わせることで、  
空間にかつてないオリジナリティが宿ります。









さまざまなバリエーションを有するデスク&テーブルは、  
きめ細かく、個々のワークスタイルにジャストフィット。  
共通のフォルムや素材が、メンバー同士のつながりも育みます。



あらゆる形状やサイズを誇るデスク&テーブル。均整のとれたエレガントな脚フォルムで揃えることや、組み合わせが奏でるオリジナルのアンサンブルが楽しめます。









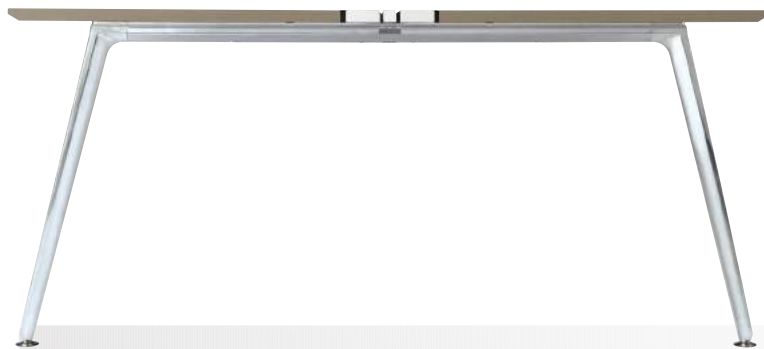




しなやかで美しいフォルムのアルミ脚。

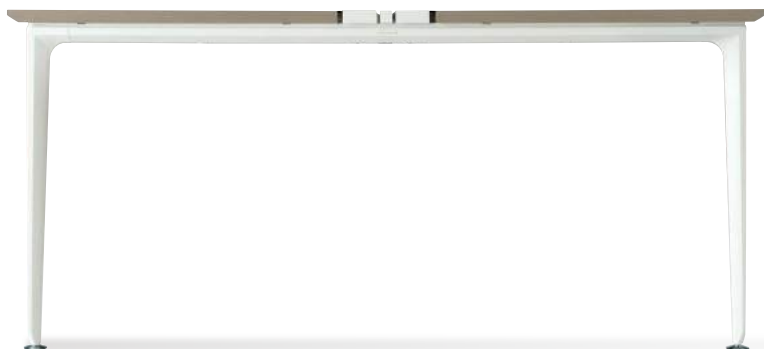
脚カバーをあしらったことで、天板との一体感を生み出します

LEG  
VARIATION



**スラント脚**

空間に軽快感を生み出す  
デザインメイドなスラント脚。  
安定感あるフォルムが、空間  
のグレードを高めます。



**ゲート脚**

しなやかさとバーチカルな  
美しさを両立したゲート脚。  
様々な空間にフィットします。

COLOR  
VARIATION



天板:ブライスウッドダーク  
脚:ブラック/ブライスウッドダーク



天板:ブライスウッドミディアム  
脚:シルバー/ブライスウッドミディアム



天板:ブライスウッドライト  
脚:ホワイト/ブライスウッドライト



天板:ホワイト  
脚:ポリッシュ/ホワイト



### RAIL OPTION



#### センターレール

軽快でスリムなスポットパネルやデスクトップシェルフを、自由な位置に取りつけることができます。



#### センターカバー

机上面をフラットでシンプルに覆うことができるセンターカバー。



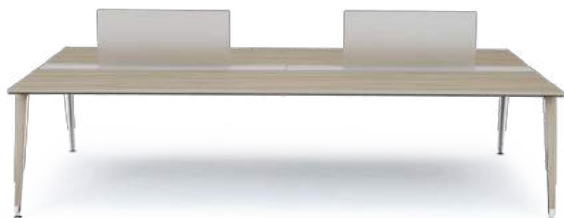
#### デスクトップパネル

天板のワイドに合わせたデスクトップパネル。サイドパネルと組み合わせれば、さらに集中した個の空間がつけれます。



デスクトップの、機能性を高めるオプション。

ワーカーの集中と交流をコントロールし、ワークスタイルを最適化します。





## PANEL RAIL OPTION



### フック

パネルトップレールには、小物やカレンダーなどを掛けられるフックの取り付けが可能です。



### マグネットボード

マグネットボードを使用すれば、大切なメモや資料を貼っておくことができます。



### ネームプレート

名前の表示ができるネームプレートは出張先やフリーアドレス席でも利用者が確認できます。



## CENTER RAIL OPTION



**スポットパネル(クロス)**  
対面席との視線を塞ぐクロスタイプ。多彩なカラーバリエーションから選択でき、デスクのアクセントになります。



**スポットパネル(フロスト)**  
透過性のあるフロストタイプ。対面席と視線は塞ぎつつ、光は通し明るい環境を保ちます。



**デスクトップシェルフ**  
デスク中央に取付できるデスクトップシェルフは共用のアイテムを置いたり、オブジェなどの飾り付けが可能です。





オープンスペースにも、会議室にも、自然に際立つスタイリッシュなデザイン。  
あらゆるシーンで、コミュニケーションの質が、一層上がります。





#### 配線カバー

ミーティングテーブルの配線カバーは、天板と同色で、フラットな仕上がりが美しいボックスタイプと、ワークデスク同様、センターレールつきのライン配線からセレクトできます。ライン配線タイプには、パネルなどセンターレールオプション(P16右下参照)の設置が可能です。







矩形、舟形、円形。

テーブルの天板は、豊富なバリエーションを誇ります。

**配線カバー**

配線カバーはそのまま立てかけることもできるため、電源へのアクセスもスムーズ。配線組替えの際は、取り外すことも可能です。



**COLOR VARIATION**



天板:ブライスウッドダーク  
脚:ブラック/ブライスウッドダーク

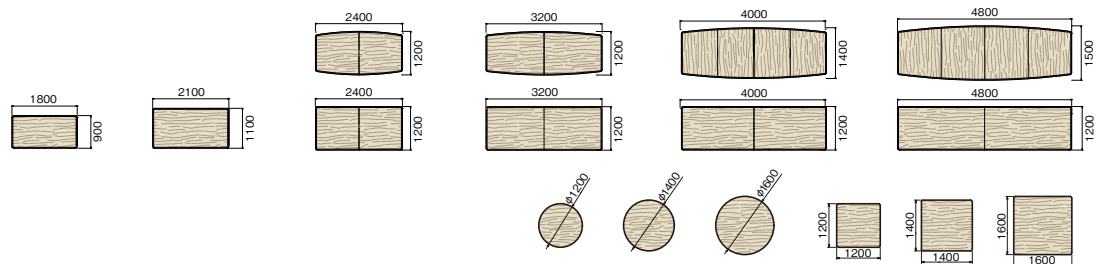
天板:ブライスウッドミディアム  
脚:スキップシルバー/  
ブライスウッドミディアム

天板:ブライスウッドライト  
脚:ネオホワイト/ブライスウッドライト

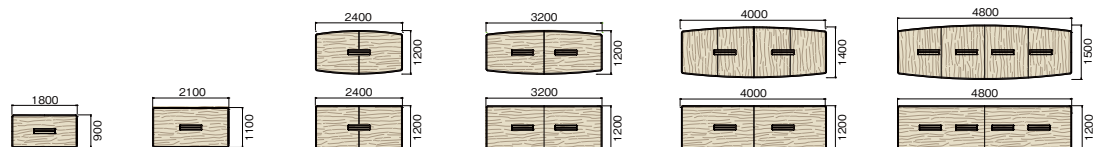
天板:ホワイト  
脚:ポリッシュ/ネオホワイト

**TABLE LINEUP**

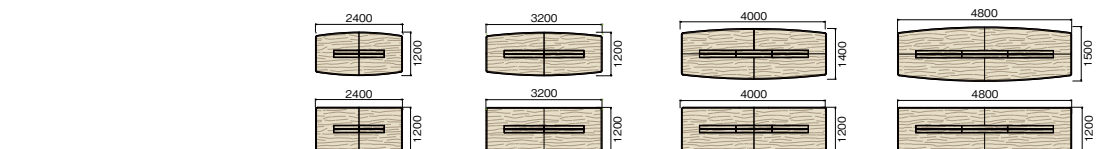
■ 配線カバーなし



■ ボックス配線タイプ



■ ライン配線タイプ



■ スクエア配線タイプ





# DESK & TABLE | Line-Up

## WORK DESK (BENCH DESK)



スラント脚タイプ(両面用)

ゲート脚タイプ(両面用)

## WORK DESK (FREE STANDING DESK)



ストレートタイプ  
(ベンチデスク片面用共通)

120°天板タイプ

サイドラウンドタイプ

L型天板タイプ

## MEETING TABLE



舟形天板タイプ(ライン配線)

矩形天板タイプ(ボックス配線)





スラント脚タイプ(片面用)



ゲート脚タイプ(片面用)



ストレートタイプ  
(サイドミーティングテーブルユニット)



120°天板タイプ(両面用)



矩形天板タイプ



スクエア天板タイプ



サークル天板タイプ



# DESK & TABLE | Options

## STORAGE



3段ワゴン(ブライズウッドダーク×ブラック)



スツールワゴン(シリンダー錠)



デスクサイド収納(スライド扉)



3段ワゴン(ブライズウッドミディアム×シルバー)



スツールワゴン(ダイヤル錠)



デスクサイド収納(スライド扉)



3段ワゴン(ブライズウッドライト×ホワイト)



スツールワゴン(シリンダー錠)



デスクサイド収納(引き違い扉)

## ACCESSORIES



中央引出し



CPU・カバン収納ボックス



CPUホルダー(JAW)



小型CPUホルダー



SPOT PANEL



FEクロスタイプ



FFクロスタイプ



フロストタイプ

WORK DESK OPTIONS

DESKTOP PANEL



両面デスク中間用



サイド中間用



両面デスクエンド用



片面デスクエンド用

BACK PANEL



片面デスク用



片面デスクエンド用



両面デスクエンド用

SIDE TABLE



サポートテーブル



MODESTY PANEL



両面デスク用





# Height-Adjustable Desk & Table

立ち姿勢も、座り姿勢も、思いのままに。  
機能性とデザイン性を両立した、上下昇降デスク&テーブル。













ポジションを自在に変えられる、上下昇降デスク&テーブル。  
オフィス空間としての心地良さをかなえながら、  
さらに、自由度の高いワークスタイルを体感できます。









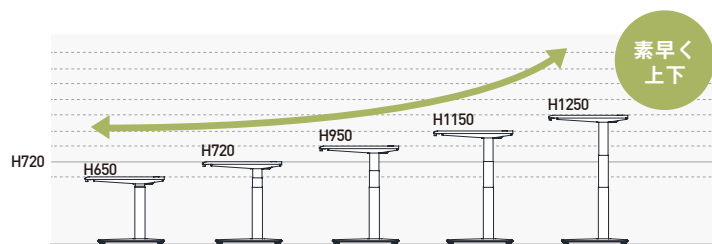
働き方の豊かさを大きく広げる上下昇降デスク。  
チームのコミュニケーションを円滑にするベンチテーブル。  
組み合わせることで、新たなイノベーションが芽生えます。



座って働く。立って働く。シーンに応じてポジションを変える。  
 仕事内容やワーカーの体格に応じて、上下昇降ができるデスクです。



デスクの高さはボタンひとつで自在に設定が可能。720mmをベースに650~1250mmの間で、自由に調節することができます。



## FUNCTIONS



**コントロールパネル**  
 コントロールパネルは、天板の上下操作を直感的におこなえるレバースイッチと高さ表示や、好みの高さを記憶するメモリ機能がついた「インジケター付」の2種から選べます。



**セーフティリバース**  
 上下昇降の動作中に障害物にぶつかった際、異常電圧を感知し動作をストップ。すぐに約1~3cm戻る安全装置を標準搭載しています。



**配線カバー**  
 配線カバーを好みの角度で固定できるフリーストップ機能を搭載し、ワイヤリングの多い上下昇降デスクでも柔軟な対応が可能です。



**連携アプリ**  
 天板の上下昇降操作をスマートフォンで簡単に行えるアプリケーション。1日の立ち座り回数の記録、姿勢を変えることを促すアラート機能等があります。



## EDGE DESIGN



### スムーズフォルムエッジ

なめらかな曲線形状のデザインを採用したタイプです。身体を天板に寄りかけても柔らかな感触で心地よさが続きます。

### スラントエッジ

スラントエッジはスリムなフォルムで固定式デスク&テーブルと同じ形状のため組み合わせて一体感ある設えが可能です。

## COLOR VARIATION



天板:ブライズウッドダーク  
脚:ポリッシュ/ブラック

天板:ブライズウッドミディアム  
脚:ポリッシュ/スキップシルバー

天板:ブライズウッドライト  
脚:ポリッシュ/ホワイト





Height-Adjustable Table | Details





アイデアの湧くブレスト。言葉を重ねる議論。

目的によってテーブルの高さを変えても、空間全体の調和は保たれます。



上下昇降テーブルは、720mmをベースに700~1250mmの間で、自由に高さの設定ができます。

#### 配線カバー

配線カバーは、開口部が広く天板と一体感のあるボックス配線と、センターレールオプションが付けられるライン配線からセレクトできます。

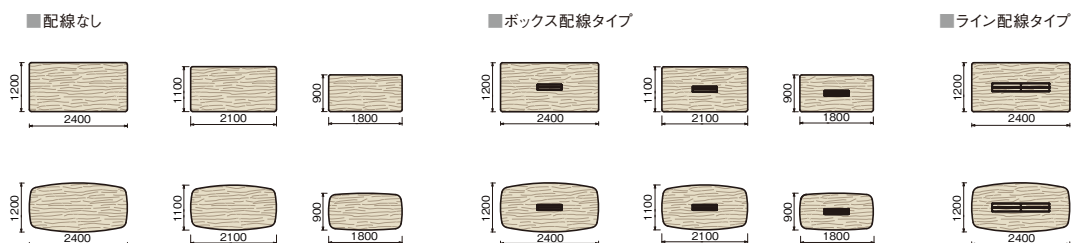


ライン配線



ボックス配線

#### TABLE LINEUP





# HEIGHT-ADJUSTABLE DESK & TABLE | Line-Up

## WORK DESK



ストレートタイプ

## MEETING TABLE



ラウンドタイプ

スクエアタイプ

## OPTION



中央引出し



CPU・カバン収納



フェルトケース



上下昇降用ワゴン





L型天板タイプ



120°天板タイプ

## DESKTOP PANEL



ストレートタイプ



ラウンドタイプ

## MODESTY PANEL



スチールタイプ



クロスタイプ

## EXECUTIVE DESK



収納付上下昇降EXデスク



ケーブルガード



企業のカルチャーを表現するオフィスの色。

カラーコーディネートによって、組織のビジョンが明確になります。

TABLETOP COLOR



MX51 (プライズウッドライト)



MX52 (プライズウッドミディアム)



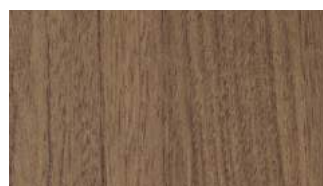
MX53 (プライズウッドダーク)



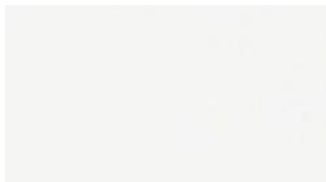
MK17 (ネオウッドライト)



MK18 (ネオウッドミディアム)



MK19 (ネオウッドダーク)

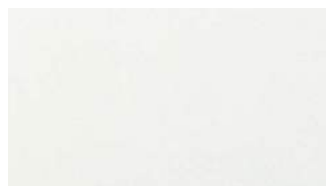


MG07 (ホワイト)

LEG COLOR



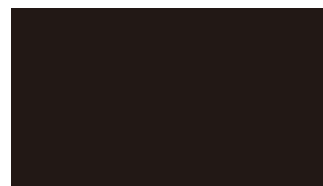
A48 (ポリッシュ)



Z975 (ネオホワイト)



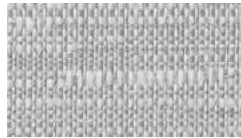
Z637 (スキップシルバー)



Z25 (ブラック)

PANEL COLOR

FE クロス



FEV8(ライトグレー)



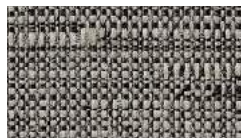
FEK1(ネオアイボリー)



FEV9(ライトブルー)



FEK5(オレンジ)



FEK2(シルバーグレー)



FEK3(ベージュ)

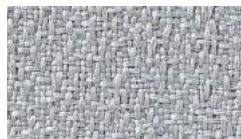


FEK7(ダークブルー)



FEK4(ライム)

FF クロス



FFB1(パールグレー)



FFB4(オフホワイト)



FFB6(パールブルー)



FFB9(オレンジ)



FFB7(ブラック)



FGV2(ミドルベージュ)



FFC2(ディープブルー)

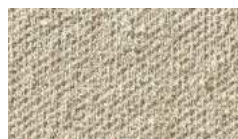


FGV4(グリーン)

インターロック (FX クロス)



FXT1(グレー)



FXT2(ベージュ)



FXT9(セージ)



FXT7(イエロー)



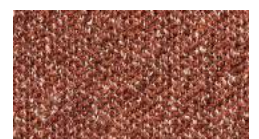
FXT3(ダークブラウン)



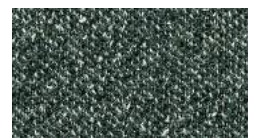
FXT4(インディゴ)



FXT8(ピンク)



FXT6(テラコッタ)



FXT5(ダークグリーン)



## Executive & Storage

エグゼクティブデスクには、ストレージの設置が可能。  
天板とあわせた木目柄によって、  
空間の一体感をより一層高めます。



オフィスシステム【プリシード】  
Product Book | Executive & Storage

## Partition System

木目調、ガラス、スチール。

モジュールや素材をファニチュアと連携させることで、  
オフィスのカラーはさらに磨かれます。



オフィスシステム【プリシード】  
Product Book | Partition System





コンセプトを鮮明にする。オリジナリティが芽吹く。

“PRECEDE [プリシード]” ここからオフィスの未来が動きはじめる。







## ISO14001 登録

オカムラグループ (株)岡村製作所・(株)オカムラ物流・ (株)オカムラサポートアンドサービス )	登録番号: JSAE 283
(株)関西岡村製作所	登録番号: JQA-EM 0459
(株)山陽オカムラ	登録番号: JQA-EM 1166
サイアム・オカムラ・スチール	登録番号: 04104 2006 5025 E5
(株)富士精工本社	登録番号: KHK 09ER-793
(株)エヌエスオカムラ	登録番号: JQA-EM 1618

## ISO 9001 登録

追浜事業所	登録番号: JSAQ 630
つくば事業所	登録番号: JQA 1999
高島事業所	登録番号: JSAQ 1316
富士事業所	登録番号: JQA 2106
御殿場事業所	登録番号: JQA-QMA14958
中井事業所	登録番号: JSAQ 860
(株)関西岡村製作所	登録番号: JQA 2484
(株)エヌエスオカムラ	登録番号: JQA-QM 4055
(株)山陽オカムラ	登録番号: JQA-QM 3753
(株)富士精工本社	登録番号: KHK 98QR-094

## カタログの記載について

- 価格には消費税は含まれておりません。お買い上げの際には、消費税を別途承ります。
- 価格は、メーカー希望小売価格です。配送費、施工費は含まれておりません。
- 記載の寸法表示は、mm(ミリメートル)で表しています。
- 諸般の事情により、価格・仕様・寸法・カラーなどを予告なく変更する場合があります。
- 現品とカタログの掲載製品の色は、印刷のため多少相違がありますのでご了承ください。



グリーン購入法  
基準適合製品

○本カタログには、グリーン購入法適合製品が掲載されております。  
このマークは、一般社団法人日本オフィス家具協会(JOIFA)が【国等による環境物品等の調達に関する法律(グリーン購入法)】の普及と識別を目的として制定した統一マークです。マークは、JOIFA会員企業の製品でグリーン購入法に適合していることを示し本マークで表示された製品の紹介文等は緑色で示してあります。なお、グリーン購入法適合製品のうち本素材を使用した製品に関しては、ご要望に応じて合法性等の証明書をご提示致します。

■適合している製品は 製品コードを緑色で表示。	■非適合製品は 製品コードに*を付けて表示。	■対象外製品は製品コードを 黒色で表示。
----------------------------	---------------------------	-------------------------

1234BC-FT□□      1234BC-FT□□\*      1234BC-FT□□



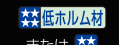
GREEN  
WAVE

○本カタログには、オカムラグリーンウェーブ製品が掲載されております。  
自然環境の保護/リサイクル推進の観点から、オカムラが独自に環境保全に役立つ製品として推奨するものです。



GREEN+  
WAVE

○本カタログには、オカムラグリーンウェーブプラス製品が掲載されております。  
森林認証やRoHS指令/REACH規制/BIFMA-GSなど、グローバルでよりハイレベルな環境配慮に対する基準をクリアした製品として推奨するものです。



☆☆低ホルムアル  
または☆☆

○本カタログには、低ホルムアル材使用製品が掲載されております。  
主要木材のホルムアルデヒド放散速度が、0.005mg/m<sup>2</sup>h以下(平均値(F☆☆☆☆基準)の材料を使用している製品です。

## ▲ オカムラ製品のご使用にあたり

- 厳しい品質検査を終えた製品をお届けしていますが、万一製品に不具合が生じた場合はご連絡ください。確実な対応をさせていただきますと、今後の製品開発や再発防止に反映させていただきます。
- 什器のご使用にあたっては、必ず取扱説明書をよくお読みの上、正しくお使いください。また、取扱説明書は大切に保管してください。
- お客様により安全にお使いいただくために、必要に応じて製品への警告ラベルを貼付しています。ご使用前に内容をご理解の上、正しくお使いください。
- カタログ・説明書・ラベル等に表記してある最大積載質量を超える物を載せないでください。
- 解体・施工に関する作業は、担当者までお申し付けください。
- 不要となった製品の廃棄は、法令によりお客様が適切に処理する責任があります。廃棄の際は法令に従った適切な廃棄処理をお願いいたします。ご不明な点はご相談ください。

## オフィス家具製品の安全性と保証期間

当社は一般社団法人日本オフィス家具協会(JOIFA)の「オフィス家具PL対応ガイドライン」に準拠した安全な製品をご提供しております。この製品の保証期間は、特別の定めある製品以外には、JOIFA顧客対応ガイドラインに基づき、通常の状態で使用された場合の3つの種類ごとに(お客様ご購入の日から)1年・2年・3年としております。今後とも当社はより一層製品の品質・安全に留意してまいります。当社製品をこれからもご愛用ください。

	不具合箇所・現象の例	保証期間
外観・表面仕上	塗装及び樹脂部分の変色、レザークロスの磨耗	1年
機構部・可動部	引出しスライド機構、扉の開閉・錠前・昇降機構の故障	2年
構造体	強度・構造体に係る破損	3年

JOIFA308 一般社団法人 日本オフィス家具協会 会員番号

## JOIFA標準使用期間について

消費生活用製品安全法が改正され特定の製品には「設計標準使用期間」の表示が義務づけられました。オフィス家具は対象ではありませんが、JOIFAでは経年劣化による事故を防止し安全にお使いいただくため「JOIFA標準使用期間」を設定致しました。該当製品には構造部分の経年劣化が予測される年数をラベルで表示し注意喚起致しますのでご理解いただけますようお願い申し上げます。製品ごとに異なりますので詳しくはお問い合わせください。なお、品目別「JOIFA標準使用期間」は下表のとおりです。

机	: 10年	非回転椅子	: 8年	手動式移動棚	: 8年
机(可動部のあるもの)	: 8年	固定椅子(脚が木製)	: 5年	教室用家具一机	: 8年
テーブル	: 10年	折りたたみ椅子	: 5年	教室用家具一椅子	: 8年
テーブル(可動部のあるもの)	: 8年	収納家具(除・電装、木製)	: 10年	金庫	: 20年
折りたたみテーブル	: 8年	収納家具(引出し付)	: 8年	ボード類(除・電子黒板)	: 10年
回転椅子	: 8年	棚(固定式)	: 10年	ボード類(自立式)	: 5年

\* 標準使用期間は耐用年数、保証期間ではありません。  
\* 弊社では、手動式移動棚・金庫及び学習椅子は適用外となっています。  
\* また、ガラステーブルローパーティションはJOIFAとしても対象となっております。



GOOD  
DESIGN



PRECEDE  
SPECIAL SITE

[http://www.okamura.co.jp/product/desk\\_table/precede/sp/](http://www.okamura.co.jp/product/desk_table/precede/sp/)

お問い合わせ・ご相談は、下記へ

よい品は結局おトクです

**オカムラ**  
株式会社 岡村製作所

ホームページアドレス <http://www.okamura.co.jp/>

お問い合わせ・ご相談は  
お客様サービスセンターへ  
フリーダイヤル **0120-81-9060**  
受付時間 9:00~17:00(土・日・祝日を除く)